



KURATORIUM
OŚWIATY
W KRAKOWIE

kod ucznia

**Małopolski Konkurs Przyrodniczy dla uczniów szkoły podstawowej
w roku szkolnym 2012/2013
Etap szkolny**

Miejsce na wklejenie kartki z danymi osobowymi ucznia.

Drogi uczniu!

1. Przed Tobą zestaw 32 zadań konkursowych, za które możesz otrzymać 68 punktów.
2. Na rozwiązanie masz 90 minut. Piętnaście minut przed upływem tego czasu zostaniesz o tym poinformowany przez członka Komisji Konkursowej.
3. Pracuj uważnie, używając jedynie **pióra lub długopisu**. Odpowiedzi udzielane przy użyciu ołówka nie będą oceniane.
4. Jedną kartkę z tych, które otrzymałeś, możesz poświęcić na brudnopis. Brudnopis nie podlega ocenie.
5. Nie podpisuj kartek imieniem ani nazwiskiem.
6. Pamiętaj, aby nie używać korektora ani długopisu zmazrywalnego.
7. Wyłącz telefon komórkowy, jeśli go posiadasz.
8. Staraj się, aby Twoja praca była czytelna.

Życzymy Ci powodzenia

Zadanie 1. [0 - 1]

Podane w ramce elementy przyrody przyporządkuj do odpowiednich grup.

woda, żaba trawna, skały, powietrze, Słońce,
borowik szatański, mucha domowa, okrzemki

Przyroda ożywiona:

Przyroda nieożywiona:

Zadanie 2. [0 – 4]

Przyporządkuj do składnika pogody przyrząd służący do jego pomiaru oraz jednostkę pomiaru.

- | | | |
|-------------------------------|-----------------|--------------------------------|
| A. temperatura powietrza | 1. deszczomierz | I. milimetr (mm) |
| B. opady atmosferyczne | 2. wiatromierz | II. kilometr na godzinę (km/h) |
| C. ciśnienie atmosferyczne | 3. barometr | III. stopień Celsjusza (°C) |
| D. kierunek i prędkość wiatru | 4. termometr | IV. hektopaskal (hPa) |

A - B - C - D -

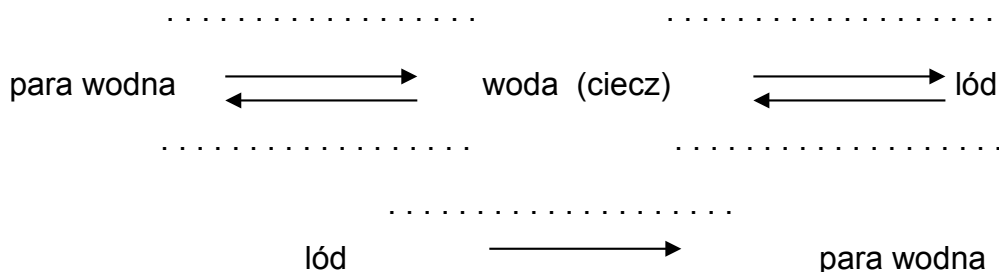
Zadanie 3. [0 – 1]

Wybierz zdanie prawdziwe. *Grad* to:

- A. gęsto padające na ziemię małe krople wody.
- B. duże krople wody spadające na powierzchnię ziemi.
- C. grudki lodu o różnej wielkości spadające na powierzchnię ziemi.
- D. opad w postaci płatków złożonych z kryształków lodu.

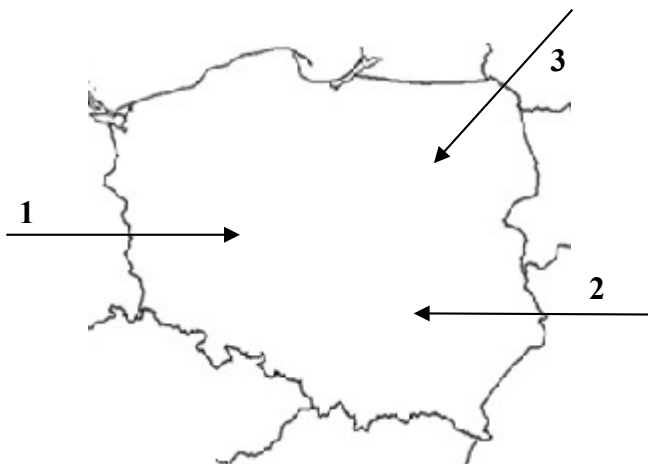
Zadanie 4. [0 – 5]

Uzupełnij schemat, wpisując nazwy procesów.



Zadanie 5. [0 – 3]

Określ nazwę wiatru uwzględniając kierunek geograficzny np. *wiatr południowo-wschodni*
Uwaga! Strzałki oznaczają wiejący wiatr.



- 1. -
- 2. -
- 3. -

Zadanie 6. [0 – 1]

Dzień równonocy wiosennej przypada zazwyczaj:

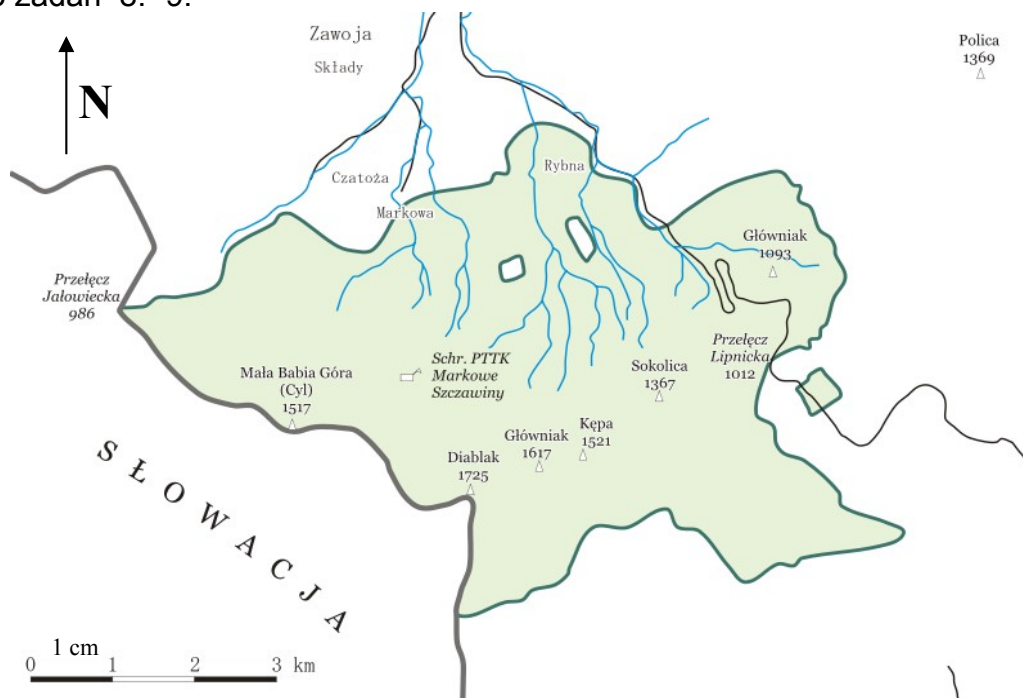
- A. 20 marca.
- B. 21 marca.
- C. 22 marca.
- D. 23 marca.

Zadanie 7. [0 – 2]

Zdanie prawdziwe oznacz literą P, a fałszywe literą F.

1. Poziomica to linia łącząca punkty położone na tej samej wysokości nad poziomem morza.
2. Poziomice na mapach przecinają się.
3. Wartości poziomicy wskazują wysokość względną.
4. Poziomice leżące blisko siebie obrazują stok łagodny.

Mapa do zadań 8.- 9.



Źródło mapy pl.wikipedia.org

Zadanie 8. [0 – 1]

Najwyższym szczytem na terenie Babogórskiego Parku Narodowego jest

- A. Główniak.
- B. Diablak.
- C. Sokolica.
- D. Kępa.

Zadanie 9. [0 – 3]

Korzystając z mapy wykonaj polecenia.

1. Określ kierunek geograficzny, jaki należy przyjąć, aby ze schroniska Markowe Szczawiny dojść do Przełęczy Lipnickiej.
.....
2. Oblicz wysokość względną, którą pokonasz wchodząc ze szczytu Małej Babiej Góry na szczyt Diablaka.
.....
3. Podaną na mapie skalę liniową przedstaw w postaci skali mianowanej i liczbowej.
.....
.....
.....

Zadanie 10. [0 – 1]

Rzeczywista odległość między dwiema miejscowościami to 200 km. Na mapie odległość ta wynosi 5 cm. Jaka jest skala tej mapy?

- A. 1: 4000
- B. 1: 40000
- C. 1: 400000
- D. 1: 4000000

Zadanie 11. [0 – 2]

Dokończ zdania wybierając określenia z ramki.

Babiogórski Park Narodowy, Białowiecki Park Narodowy,
Park Narodowy „Ujście Warty”, Narwiański Park Narodowy

Najstarszym polskim parkiem narodowym jest

Natomiast najmłodszym parkiem narodowym w naszym kraju jest

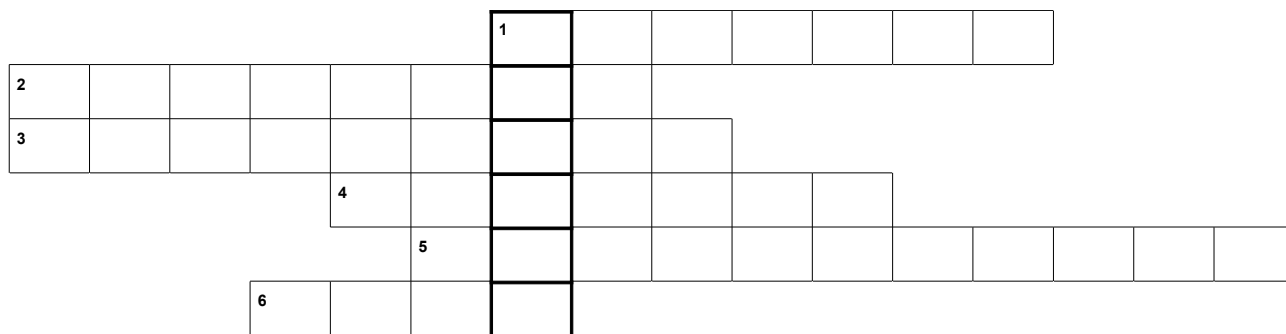
Zadanie 12. [0 – 1]

Lupa to przyrząd służący do

- A. obserwacji oddalonych obiektów.
- B. określania kierunków geograficznych.
- C. obserwacji obiektów bardzo małych i niewidocznych gołym okiem.
- D. obserwacji niewielkich, blisko położonych obiektów.

Zadanie 13. [0 – 2]

Rozwiąż krzyżówkę.



1. Zbiór zasuszonych roślin lub ich fragmentów.
2. Jeden z głównych kierunków geograficznych.
3. Warstwa powietrza, która otacza kulę ziemską.
4. Podstawowa, najmniejsza część każdego organizmu.
5. Inaczej szczyt.
6. Wypukła forma terenu.

Zadanie 14. [0 – 1]

Uzupełnij zdania wyrazami z ramki.

siedmioma, ośmioma, Niemcami, Czechami, niziny, wyżyny, Odra, Wisła, Gerlach, Rysy

Polska sąsiaduje z państwami, od zachodu graniczy z
W ukształtowaniu powierzchni przeważają Najdłuższą rzeką Polski jest
..... (1047 km). Natomiast najwyższy szczyt polskich gór to

Zadanie 15. [0 – 5]

Wymienione nazwy geograficzne wpisz w odpowiednie miejsca do tabeli.

Nazwy geograficzne: *Tatry, Gopło, Roztocze, Pieniny, Mazowiecka, Południowowielkopolska, Noteć, Hańcza, Wkra, Wigry, Polesie Lubelskie, Karkonosze, Lubelska, Świętokrzyska, Odra*

Kryterium przyporządkowania	Nazwa geograficzna
GÓRY	
WYŻYNY	
NIZINY	
RZEKI	
JEZIORA	

Zadanie 16. [0 – 1]

Kontynent, który posiada najmniejszą powierzchnię to:

- A. Afryka.
- B. Azja.
- C. Australia.
- D. Antarktyda.

Zadanie 17. [0 – 1]

Dopasuj rodzaj wód powierzchniowych do właściwej grupy.

rzeka, staw, strumień, potok, jezioro

Wody stojące:

Wody płynące:

Zadanie 18. [0 – 1]

Podkreśl te zjawiska, które związane są z działaniem wewnętrznych sił przyrody.

- 1. wybuchy wulkanów
- 2. działalność wiatru
- 3. działalność lądolodu
- 4. wypiętrzanie się gór
- 5. zmiany temperatury powietrza
- 6. trzęsienia ziemi

Zadanie 19. [0 – 1]

Zaznacz poprawną odpowiedź.

- A. Mieszanina to zespół dwóch lub więcej składników.
- B. Mieszanina jednorodna to taka, w której składniki można odróżnić gołym okiem.
- C. Przykładem mieszaniny niejednorodnej jest powietrze.
- D. Przykładem mieszaniny jednorodnej jest gleba.

Zadanie 20. [0 – 3]

Uzupełnij tabelę przedstawiającą właściwości ciał w różnych stanach skupienia wpisując odpowiednie cyfry we właściwe miejsca.

1. Przyjmują kształt naczynia, w którym się znajdują, a także dopasowują się do kształtu ciał, w niej zanurzonych.
2. Mają własny kształt, który trudno zmienić.
3. Tworzą powierzchnię swobodną.
4. Wypełniają każdą dostępną przestrzeń.
5. Są ściśliwe, można zmienić ich objętość.
6. Dzielią się na sprężyste, plastyczne i kruche.

Właściwości gazów	Właściwości cieczy	Właściwości ciał stałych

Zadanie 21. [0 – 1]

Zaznacz odpowiedź błędną.

- A. Spalanie jest reakcją chemiczną, której towarzyszy wydzielanie się ciepła i emisja światła.
- B. Reakcja chemiczna to przemiana, w czasie której jedna substancja przekształca się w inną.
- C. Siła tarcia zapobiega ślizganiu się i ułatwia chodzenie.
- D. Pierwiastek chemiczny to substancja zbudowana z różnych atomów.

Zadanie 22. [0 – 1]

Z niżej wymienionych procesów podkreśl te, które są przemianami chemicznymi.

gotowanie jaj, tarcie ziemniaków, smażenie mięsa, siekanie pietruszki,
pieczenie chleba, rdzewienie samochodu, krojenie chleba, mieszanie sałatki.

Zadanie 23. [0 – 4]

Dopisz nazwę elementu komórki do funkcji, jaką pełni. Wykorzystaj określenia:

cytoplazma, jądro komórkowe, ściana komórkowa, chloroplast.

1. Nadaje komórce kształt i chroni ją przed uszkodzeniami. -
2. Wypełnia wnętrze komórki, zachodzą tu procesy chemiczne. -
3. Zawiera materiał genetyczny, decyduje o przebiegu większości procesów. -
.....
4. Zawiera chlorofil, niezbędny w produkcji substancji pokarmowych. -

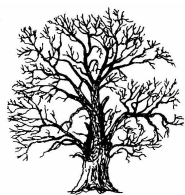
Zadanie 24. [0 – 1]

Świat przyrody ożywionej podzielony jest na 5 królestw. Wybierz ten punkt, w którym organizmy przyporządkowane są poprawnie.

- A. Zwierzęta – sarna europejska, kania
- B. Rośliny – mniszek lekarski, błotniarka stawowa
- C. Grzyby – pieprznik jadalny, koźlarz babka
- D. Bakterie – wesz głowowa, bakterie salmonelli
- E. Protisty – pierwotek, drożdże

Zadanie 25. [0 – 4]

Dopasuj do sylwetki drzewa jego gałązki oznaczone literami.



Brzoza brodawkowata

Dąb szypułkowy

Sosna zwyczajna

Świerk pospolity



A

B

C

D

Brzoza brodawkowata -

Dąb szypułkowy -

Sosna zwyczajna -

Świerk pospolity -

Zadanie 26. [0 – 4]

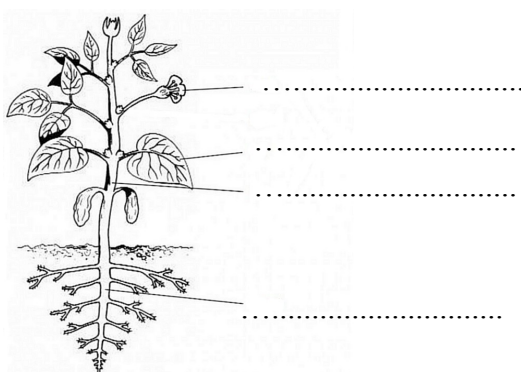
Oceń poprawność poniższych zdań wpisując P jeśli jest prawdziwe lub F jeśli fałszywe.

Zielenice, brunatnice i krasnorosty to glony głównie wielokomórkowe.	
Tam gdzie przenika najwięcej światła rosną glony mające najmniej chlorofilu.	
Plecha glonu bierze udział w rozmnażaniu.	
Krasnorosty są zazwyczaj przystosowane do życia na dużych głębokościach.	

Zadanie 27. [0 – 5]

Podpisz zaznaczone organy roślinne i przyporządkuj im funkcje, jaką spełniają w roślinie. Wykorzystaj określenia z ramki.

korzeń, łodyga, liść, kwiat



1. Utrzymuje liście i kwiaty, odpowiada za transport substancji mineralnych i wody.

.....

2. Odpowiada za odżywanie rośliny.

.....

3. Utrzymuje roślinę w podłożu, pobiera wodę z solami mineralnymi.

.....

4. Jest organem służącym roślinie do rozmnażania płciowego.

.....

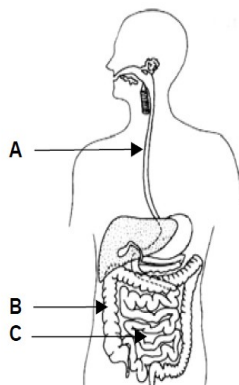
Zadanie 28. [0 – 1]

Wśród wymienionych zwierząt podkreśl te, które żyją wyłącznie w wodach słodkich.

pstrąg, wieloryb, błotniarka stawowa, okoń, delfin, leszcz, miecznik

Zadanie 29. [0 – 3]

Rozpoznaj i podpisz wskazane części układu pokarmowego człowieka.



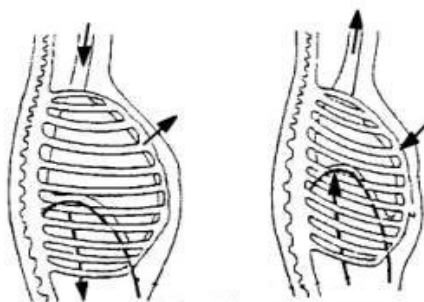
A -

B -

C -

Zadanie 30. [0 -1]

Na schemacie przedstawiono klatkę piersiową. W puste miejsca wpisz właściwą fazę oddechu.



Zadanie 31. [0 – 2]

Spośród podanych poniżej zdań zaznacz te, które dotyczą niewłaściwej działalności człowieka na środowisko przyrodnicze.

- 1. Nadmierna eksploatacja zasobów przyrody.
- 2. Recykling
- 3. Używanie nawozów sztucznych.
- 4. Ograniczenie wyrębu.
- 5. Tworzenie stref zieleni wokół miast.
- 6. Nadmierne wypasanie zwierząt prowadzące do degradacji środowiska.
- 7. Zakładanie parków narodowych i krajobrazowych.
- 8. Tworzenie dzikich wysypisk śmieci.

Zadanie 32. [0 – 1]

Międzynarodowy Dzień Ziemi obchodzony jest co roku

- A. 20 kwietnia.
- B. 21 kwietnia.
- C. 22 kwietnia.
- D. 23 kwietnia.

BRUDNOPIS