



KURATORIUM  
OŚWIATY  
W KRAKOWIE

kod ucznia

**Małopolski Konkurs Przyrodniczy dla uczniów szkoły podstawowej  
w roku szkolnym 2010/2011**

**Etap szkolny**

Miejsce na wklejenie kartki z danymi osobowymi ucznia.

Drogi uczniu!

1. Przed Tobą zestaw 32 zadań konkursowych, za które możesz otrzymać 57 punktów.
2. Na rozwiązanie masz 60 minut. Piętnaście minut przed upływem tego czasu zostaniesz o tym poinformowany przez członka Komisji Konkursowej.
3. Pracuj uważnie, używając jedynie **pióra lub długopisu**. Odpowiedzi udzielane przy użyciu ołówka nie będą oceniane.
4. Jedną kartkę z tych, które otrzymałeś, możesz poświęcić na brudnopis. Brudnopis nie podlega ocenie.
5. Nie podpisuj kartek imieniem ani nazwiskiem.
6. Pamiętaj, aby nie używać korektora.
7. Wyłącz telefon komórkowy, jeśli go posiadasz.
8. Staraj się, aby Twoja praca była czytelna.

**Życzymy Ci powodzenia**

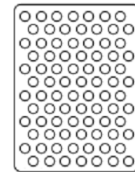
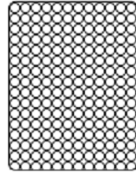
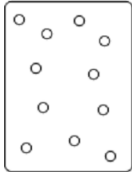
**Zadanie 1.** [0 – 1]

Zaznacz **błędą** odpowiedź. Cechami charakterystycznymi dla wszystkich żywych organizmów są:

- A. budowa komórkowa, oddychanie, odżywianie, ruch.
- B. budowa komórkowa, oddychanie, odżywianie, wydalanie.
- C. budowa komórkowa, odżywianie, fermentacja, rozmnażanie.
- D. budowa komórkowa, odżywianie, oddychanie, wzrost i rozwój.

**Zadanie 2.** [0 – 1]

W przyrodzie wszystkie substancje występują w trzech stanach skupienia: stałym, ciekłym i gazowym. Podpisz poprawnie rysunki przedstawiające modele różnych stanów skupienia.



1. .... 2. .... 3. ....

**Zadanie 3.** [0 – 2]

Uzupełnij zdania wpisując w miejsce kropek odpowiedni stan skupienia.

Proces **krzepnięcia** polega na zmianie stanu skupienia ciała ze stanu ..... do stanu ..... . W czasie **skraplania** ciało przechodzi ze stanu ..... do stanu .....

**Zadanie 4.** [0 – 1]

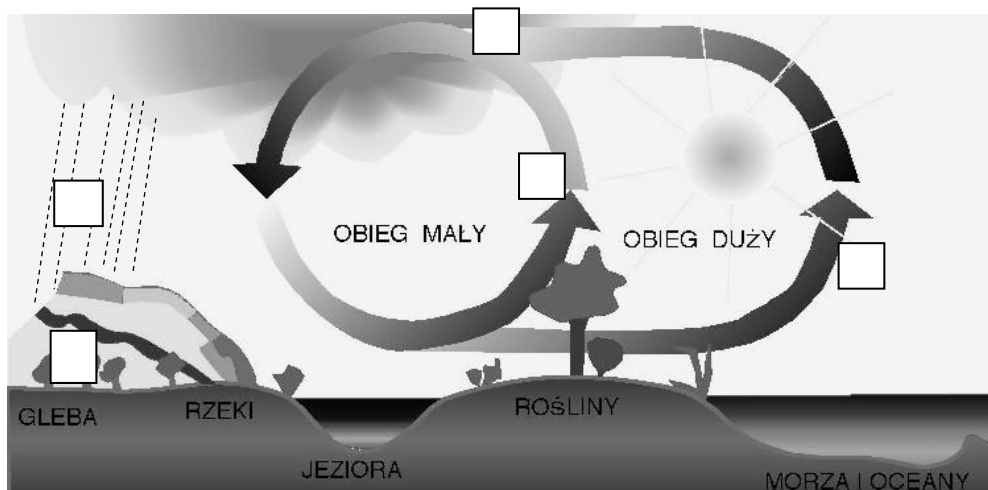
W temperaturze około 100 °C w wodzie znajdującej się w naczyniu, w całej objętości powstają i rosną pęcherzyki gazu. Zjawisko to nazywamy:

- A. parowaniem.
- B. skraplaniem.
- C. sublimacją.
- D. wrzeniem.

**Zadanie 5.** [0 - 1]

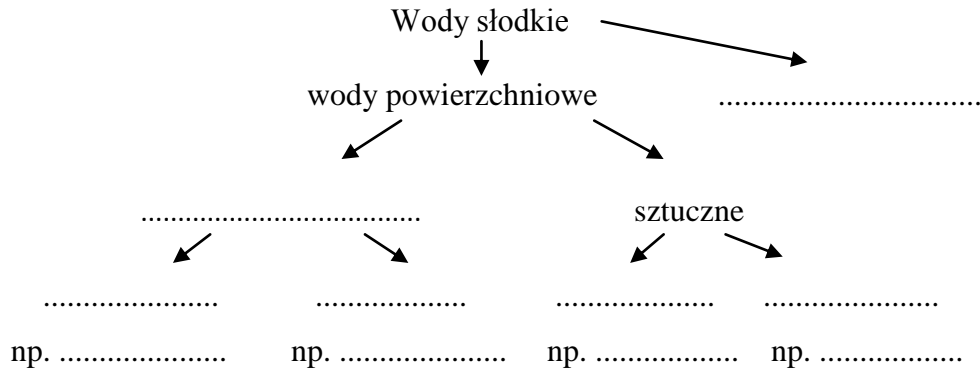
Wpisz w puste pola numery podanych poniżej pojęć tak, aby schemat ilustrujący obieg wody w przyrodzie był poprawnie opisany.

1- parowanie z powierzchni lądu i organizmów żywych, 2- opad, 3 - przemieszczanie się i skraplanie, 4 -splyw powierzchniowy, 5 - parowanie z mórz,



**Zadanie 6.** [0 – 1]

Na podstawie poniższego tekstu uzupełnij schemat ilustrujący podział wód słodkich. *Wody słodkie występujące na lądzie dzielimy na wody powierzchniowe i podziemne. Wśród wód powierzchniowych wyróżniamy wody naturalne, takie jak: rzeki, jeziora i bagna oraz wody sztuczne jak na przykład kanały, stawy. Ze względu na poruszanie się wód dzielimy je na wody stojące, którymi są jeziora, stawy i bagna oraz płynące takie jak rzeki, kanały, strumyki.*



**Zadanie 7.** [0 – 1]

W warunkach, w których powietrze jest wilgotne, a temperatura znajdujących się na ziemi przedmiotów i roślin spadnie poniżej 0 °C, para wodna znajdująca się w powietrzu zamienia się w kryształki lodu i osadza się na ich powierzchni tworząc:

- A. Gołoledź.
- B. Szadź.
- C. Mgłę.
- D. Szron.

**Zadanie 8.** [0 – 3]

Do przedstawienia odległości pomiędzy punktami na mapie wykorzystuje się skale: liczbową, mianowaną lub liniową. Obok charakterystyki danej skali wpisz jej właściwą nazwę.

- A. *Jest to skala, w której w konkretnych jednostkach wyraża się, jakiej odległości na mapie odpowiada dana odległość w terenie np. 1cm → 2 km -.....*
- B. *Jest to zapis dzielenia, w którym licznikiem jest długość odcinka na mapie a mianownikiem odległość tego samego odcinka w terenie np. 1:200 000 -.....*
- C. *Jest to podziałka, w której liczba informuje, jakiej odległości mierzonej np. w kilometrach, w rzeczywistości odpowiada jeden centymetr na tej mapie -.....*

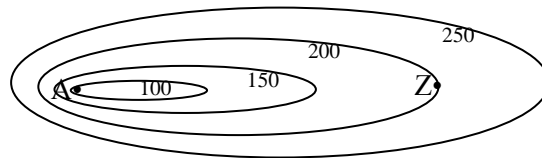
**Zadanie 9.** [0 – 1]

Miejscowości A i B oddalone są od siebie o 25 km. Na mapie odległość ta wynosi 5 cm. Jaka jest skala tej mapy?

- A. 1:500
- B. 1: 5 000
- C. 1: 50 000
- D. 1: 500 000

**Zadanie 10.** [0 – 3]

Analizując położenie poziomicy na przedstawionym rysunku, wykreśl z tekstu niepoprawne słowa tak, aby zdania opisujące ten rysunek były prawdziwe.



Na rysunku przedstawiono *wypukłą/wklęsłą* formę terenu. Po prawej stronie stok jest *stromy/łagodny*, a po lewej stronie jest *stromy/łagodny*. Różnica wysokości między punktem A i Z wynosi *200/100* metrów.

**Zadanie 11.** [0 – 3]

Polska sąsiaduje z siedmioma państwami: Białorusią, Czechami, Litwą, Niemcami, Rosją, Słowacją i Ukrainą. Wpisz w miejsce kropek na mapie Polski nazwy wymienionych państw.



**Zadanie 12.** [0 – 1]

Uzupełnij zdania wpisując nazwy państw sąsiadujących z Polską.

Polska od zachodu graniczy z ....., a od wschodu z ..... i .....

Od południa naszymi sąsiadami są ..... i ..... Od północy dzielimy granicę z ..... a od północnego wschodu z .....

**Zadanie 13.** [0 – 1]

Najdłuższą granicą lądową Polski jest granica z

- A. Niemcami.
- B. Słowacją.
- C. Czechami.
- D. Ukrainą.

**Zadanie 14.** [0 – 1]

Przyporządkuj wymieniony zabytek do miasta, w którym się znajduje. Wpisz w miejsce kropek odpowiednią literę.

- |                                   |             |
|-----------------------------------|-------------|
| 1. Łazienki Królewskie.....       | A. Wrocław  |
| 2. Wawel .....                    | B. Kraków   |
| 3. Ostrów Tumski .....            | C. Warszawa |
| 4. Portowe nabrzeże Motławy ..... | D. Gdańsk   |

**Zadanie 15.** [0 – 1]

Największe miasta Polski leżą nad rzekami takimi jak: Odra, Warta i Wisła. Obok podanej nazwy miasta wpisz nazwę rzeki, nad którą jest położone.

1. Poznań - .....
2. Warszawa - .....
3. Wrocław - .....
4. Kraków - .....

**Zadanie 16.** [0 – 3]

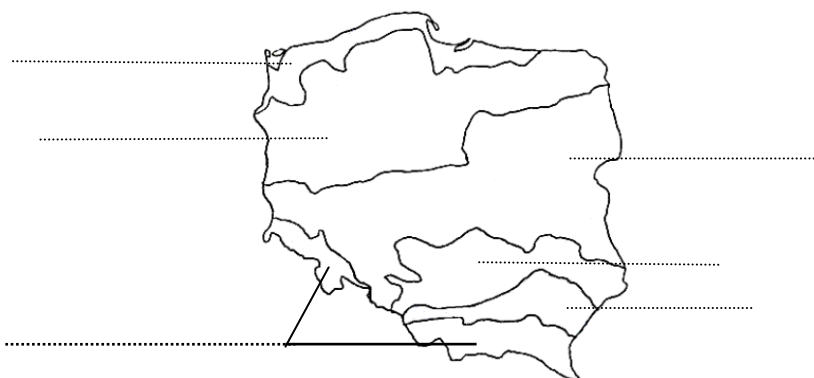
Na rysunku oznaczono numerami następujące polskie rzeki: Wisłę, Odrę, Bug, Wartę, Narew i Noteć. Wpisz w miejsce kropek odpowiednie nazwy rzek.



- |         |         |
|---------|---------|
| 1. .... | 2. .... |
| 3. .... | 4. .... |
| 5. .... | 6. .... |

**Zadanie 17.** [0 – 1]

W Polsce ze względu na różnice w ukształtowaniu powierzchni wyodrębniono pasy krajobrazowe: *górz, nizin środkowopolskich, pojezierzy, wyżyn i pobraży oraz kotlin*. Wpisz poprawnie na mapie Polski ich nazwy.



**Zadanie 18.** [0 – 1]

Pas pojezierzy uformowany został głównie dzięki działaniu:

- A. wiatru.
- B. wody.
- C. lądolodu.
- D. morza.

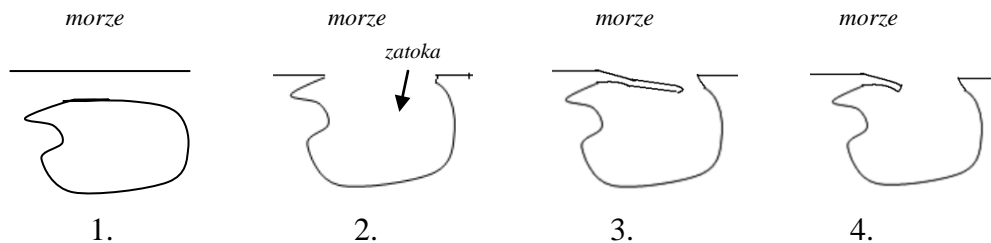
**Zadanie 19.** [0 – 1]

Poszczególne krainy geograficzne wyróżniają się charakterystycznymi elementami przyrodniczymi takim jak np. *depresje, jeziora przybrzeżne, jaskinie i ostańce, jeziora rynnowe, klify*. Przyporządkuj wymienione elementy przyrodnicze do podanych krain geograficznych.

- a) Wyżyna Krakowsko- Częstochowska -.....
- b) Pobrzeże Szczecińskie -.....
- c) Pojezierze Mazurskie -.....
- d) Pobrzeże Słowińskie -.....
- e) Żuławy -.....

**Zadanie 20.** [0 – 1]

Jaka powinna być kolejność rysunków, aby prawidłowo przedstawione zostały kolejne etapy powstawania jeziora przybrzeżnego?



Właściwa kolejność rysunków ....., ....., ....., .....

**Zadanie 21.** [0 – 1]

Przyporządkuj wymienione poniżej źródła energii do grupy odnawialnych lub nieodnawialnych. Wpisz je do odpowiedniej rubryki tabeli.

*ropa naftowa, węgiel, energia wiatrowa, energia słoneczna, gaz ziemny, energia wodna*

odnawialne źródła energii	nieodnawialne źródła energii

**Zadanie 22.** [0 – 3]

*Świerk sam wytwarza potrzebne mu składniki pokarmowe. Pod jego korą znajdują się korniki odżywiające się jego drewnem. Korniki z kolei są pożywieniem dzięciołów.*

Na podstawie podanego powyżej tekstu uzupełnij zdania wykorzystując podane określenia w poprawnej formie gramatycznej: *mięsożerca, łańcuch pokarmowy, producent, konsument, roślinożerca*.

Świerk jest organizmem zaliczanym do grupy ....., a kornik i dzięcioł do grupy..... . Ze względu na rodzaj pobieranego pokarmu kornika możemy nazwać ....., a dzięcioła ..... Wszystkie opisane organizmy tworzą wspólny .....

**Zadanie 23.** [0 – 4]

Do uprawianych w Polsce zbóż należą między innymi: pszenica, żyto, jęczmień oraz owies. Rozpoznaj na rysunkach te zboża i podpisz je.



1. ....



2. ....



3. ....



4. ....

**Zadanie 24.** [0 – 1]

Jadalną częścią ziemniaka jest:

- A. korzeń.
- B. łodyga.
- C. owoc.
- D. kwiat.

**Zadanie 25.** [0 – 1]

Zaznacz zestaw, który zawiera **wyłącznie** nazwy glonów występujących w Bałtyku.

- A. Sałata morską, morską pęcherzykowatą, wydmuchrzyca piaskowa.
- B. Mikołajek nadmorski, gałęzotka, krasnorosty.
- C. Sałata morską, wierzby piaskowe, rokitnik.
- D. Sałata morską, morską pęcherzykowatą, krasnorosty.

**Zadanie 26.** [0 – 3]

Połącz strzałkami rodzaj składnika pokarmowego z funkcją, jaką pełni w organizmie i produktem żywnościowym, w którym występuje w największej ilości.

funkcje:	rodzaj składnika pokarmowego:	produkty żywnościowe:
<i>energetyczna i zapasowa</i>	<b>białka</b>	<i>makaron</i>
<i>budulcowa</i>	<b>węglowodany(cukry)</b>	<i>masło</i>
<i>energetyczna</i>	<b>tłuszcze</b>	<i>jaja</i>

**Zadanie 27.** [0 – 1]

Prawidłowe widzenie i dobry stan skóry są uwarunkowane obecnością w diecie właściwych ilości witaminy:

- A. A.
- B. C.
- C. D.
- D. K.

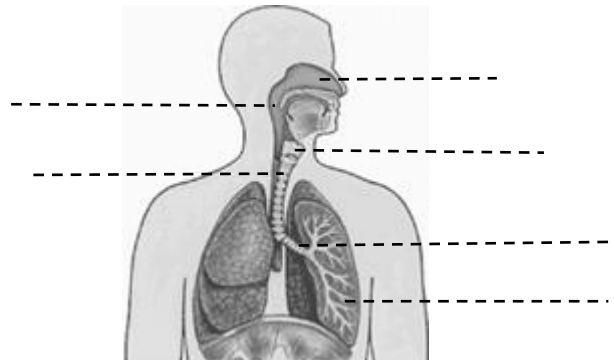
**Zadanie 28.** [0 – 5]

Organizm człowieka zbudowany jest z wielu narządów, które połączone ze sobą tworzą układy. Są to układy: *pokarmowy, oddechowy, nerwowy, krwionośny, szkieletowy, wydalniczy, powłokowy*. Układy te odpowiadają za określone czynności życiowe organizmu. Określonym czynnościom naszego organizmu wymienionym w tabeli, przyporządkuj nazwę układu, który za nią odpowiada.

Czynność:	Układ
1. Wymiana gazowa.	
2. Trawienie składników pokarmowych.	
3. Ochrona organizmu przed czynnikami zewnętrznymi, regulacja temperatury.	
4. Wykonywanie ruchów, ochrona narządów wewnętrznych.	
5. Dostarczanie komórkom organizmu składników odżywczych i tlenu.	

**Zadanie 29.** [0 – 1]

Układ oddechowy człowieka tworzą: *tchawica, krtań, jama nosowa, oskrzela i pęcherzyki płucne, gardło*. Podpisz na schemacie wymienione elementy budowy układu oddechowego.

**Zadanie 30.** [0 – 3]

Jaka to grupa bezkręgowców? Wpisz w miejsce kropek odpowiednią nazwę, wybierając ją spośród podanych określeń: *parzydełkowce, obleńce, płazińce, mięczaki, pierścienice, stawonogi*.

- Mają miękkie, niesegmentowane ciało, często występuje u tych organizmów wapienna muszla. Żyją głównie w wodach morskich - .....
- Żyją w środowisku wodnym, trawienie pokarmu odbywa się w jamie chłonąco - trawiącej, mają promienistą symetrię ciała, prowadzą osiadły tryb życia lub unoszą się w wodzie, są drapieżnikami - .....
- Ich ciało pokryte jest chitynowym pancerzem, posiadają członowane odnóża, żyją w środowisku wodnym i lądowym, przednie odnóża zostały przekształcone w aparat gębowy dostosowany do odpowiedniego typu pożywienia - .....



