

INDYWIDUALNY RAPORT KLASY

Sesje z plusem. Klasa I gimnazjum * Sesja 2

nauczyciel: Janina Dziedzic

klasa _A_

rok szkolny 2008/2009

szkoła: Społeczne Gimnazjum nr 5 STO, 30-868 Kraków, Kurczaba 5

średnia dla klasy:

21.00 pkt

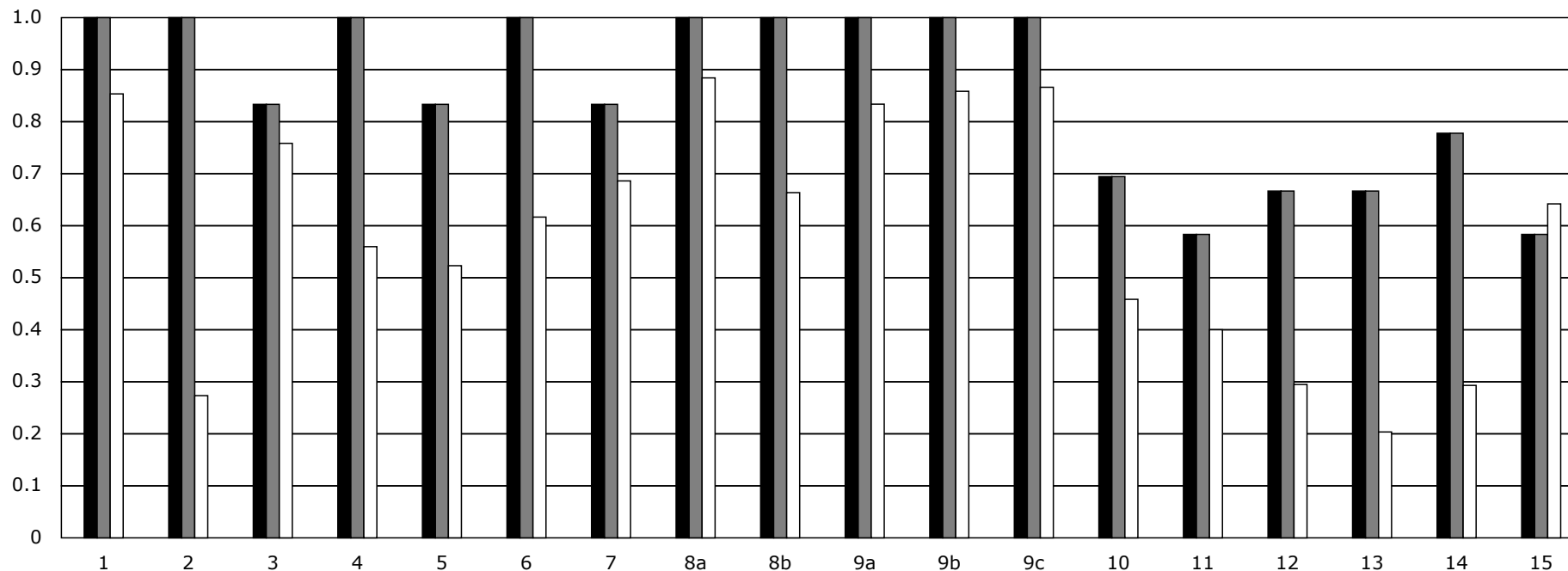
średnia dla szkoły:

21.00 pkt

średnia ogólnopolska:

13.68 pkt

Rozkład łatwości zadań



Czarne słupki na wykresie oznaczają wyniki klasy, szare - wyniki szkoły, a białe - wyniki ogólnopolskie

Uwagi:

średnia - suma punktów uzyskanych we wszystkich zadaniach przez klasę/szkołę podzielona przez liczbę uczniów w klasie/szkole

łatwość - stosunek sumy punktów uzyskanych przez uczniów w klasie/szkole z danego zadania do sumy punktów możliwych do uzyskania z tego zadania przez uczniów klasy/szkoły

INDYWIDUALNY RAPORT KLASY

Sesje z plusem. Klasa I gimnazjum * Sesja 2 * Wersja testu: A

nauczyciel: Janina Dziedzic

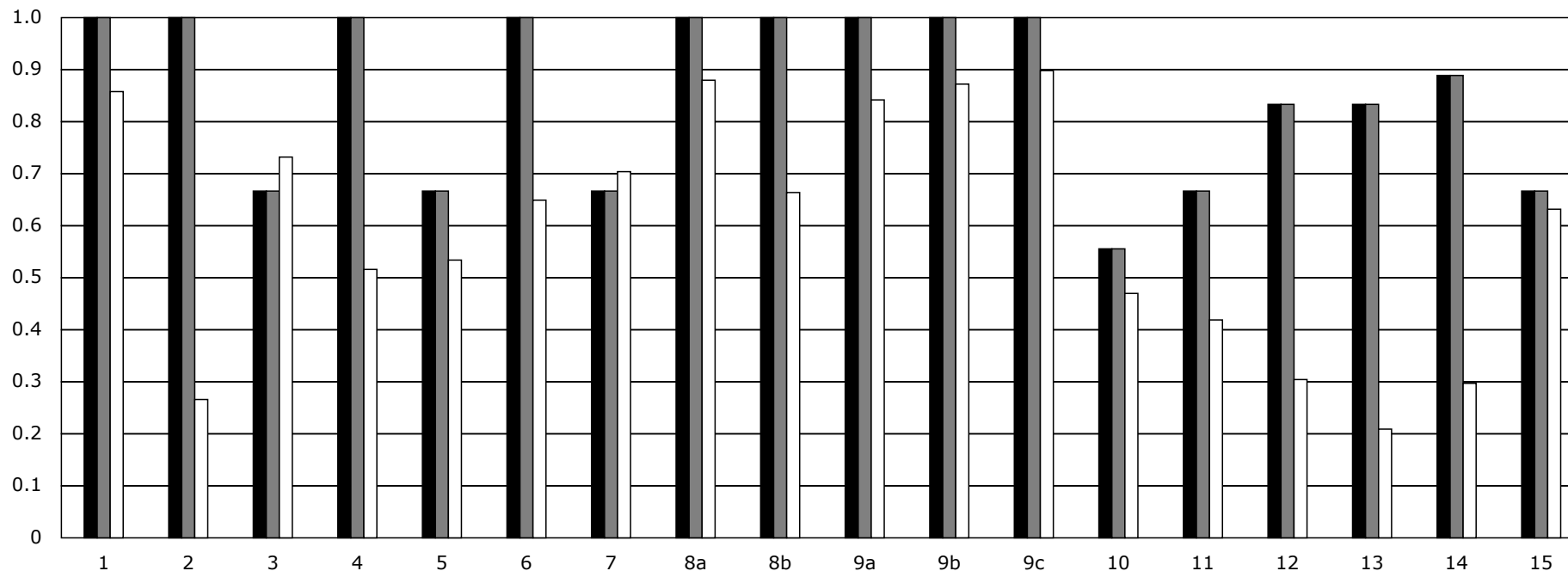
klasa _A_

rok szkolny 2008/2009

szkoła: Społeczne Gimnazjum nr 5 STO, 30-868 Kraków, Kurczaba 5

średnia dla klasy (dla obu wersji):	średnia dla szkoły (dla obu wersji):	średnia ogólnopolska (dla obu wersji):
21.00 pkt	21.00 pkt	13.68 pkt

Rozkład łatwości zadań



Czarne słupki na wykresie oznaczają wyniki klasy, szare - wyniki szkoły, a białe - wyniki ogólnopolskie

Uwagi:

średnia - suma punktów uzyskanych we wszystkich zadaniach przez klasę/szkołę podzielona przez liczbę uczniów w klasie/szkole

łatwość - stosunek sumy punktów uzyskanych przez uczniów w klasie/szkole z danego zadania do sumy punktów możliwych do uzyskania z tego zadania przez uczniów klasy/szkoły

INDYWIDUALNY RAPORT KLASY

Sesje z plusem. Klasa I gimnazjum * Sesja 2 * Wersja testu: B

nauczyciel: Janina Dziedzic

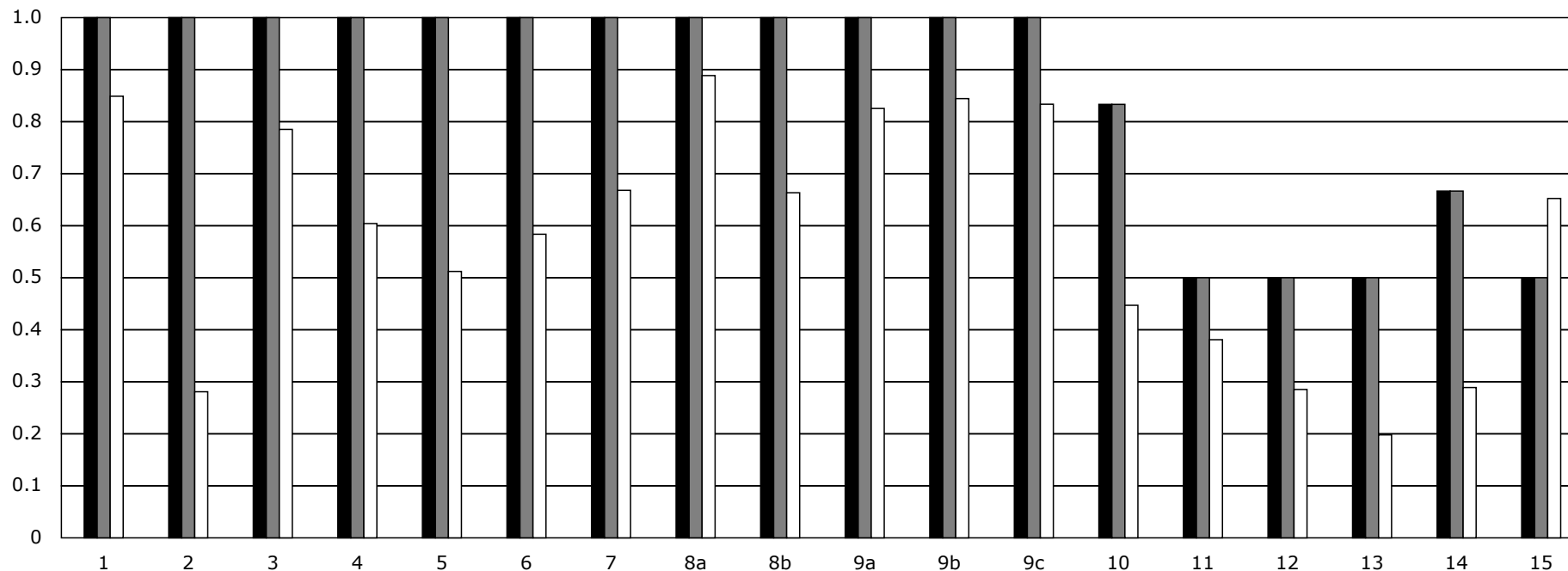
klasa _A_

rok szkolny 2008/2009

szkoła: Społeczne Gimnazjum nr 5 STO, 30-868 Kraków, Kurczaba 5

średnia dla klasy (dla obu wersji):	średnia dla szkoły (dla obu wersji):	średnia ogólnopolska (dla obu wersji):
21.00 pkt	21.00 pkt	13.68 pkt

Rozkład łatwości zadań



Czarne słupki na wykresie oznaczają wyniki klasy, szare - wyniki szkoły, a białe - wyniki ogólnopolskie

Uwagi:

średnia - suma punktów uzyskanych we wszystkich zadaniach przez klasę/szkołę podzielona przez liczbę uczniów w klasie/szkole

łatwość - stosunek sumy punktów uzyskanych przez uczniów w klasie/szkole z danego zadania do sumy punktów możliwych do uzyskania z tego zadania przez uczniów klasy/szkoły

INDYWIDUALNY RAPORT KLASY

Sesje z plusem. Klasa I gimnazjum * Sesja 2

nauczyciel: Janina Dziedzic

klasa _A_

rok szkolny 2008/2009

szkoła: Społeczne Gimnazjum nr 5 STO, 30-868 Kraków, Kurczaba 5

Liczba nauczycieli, którzy przeprowadzili test: 1330

Liczba uczniów, którzy pisali test: 52589

Liczba klas, które wzięły udział w teście: 2219

Liczba szkół, które wzięły udział w teście: 1038

Najwyższa ogólnopolska średnia klasy: 23.52 pkt

Najniższa ogólnopolska średnia klasy: 0.00 pkt

Procent klas, które uzyskały wyższą średnią od Państwa klasy: 1.67%

Procent klas, które uzyskały niższą średnią od Państwa klasy: 98.29%

Procent klas, które uzyskały taką samą średnią jak Państwa klasa: 0.05%