

## INDYWIDUALNY RAPORT KLASY

### Sesje z plusem. Klasa I gimnazjum \* Sesja 1

nauczyciel: Janina Dziedzic

klasa \_A\_

rok szkolny 2008/2009

szkoła: Społeczne Gimnazjum nr 5 STO, 30-868 Kraków, Kurczaba 5

średnia dla klasy:

17.50 pkt

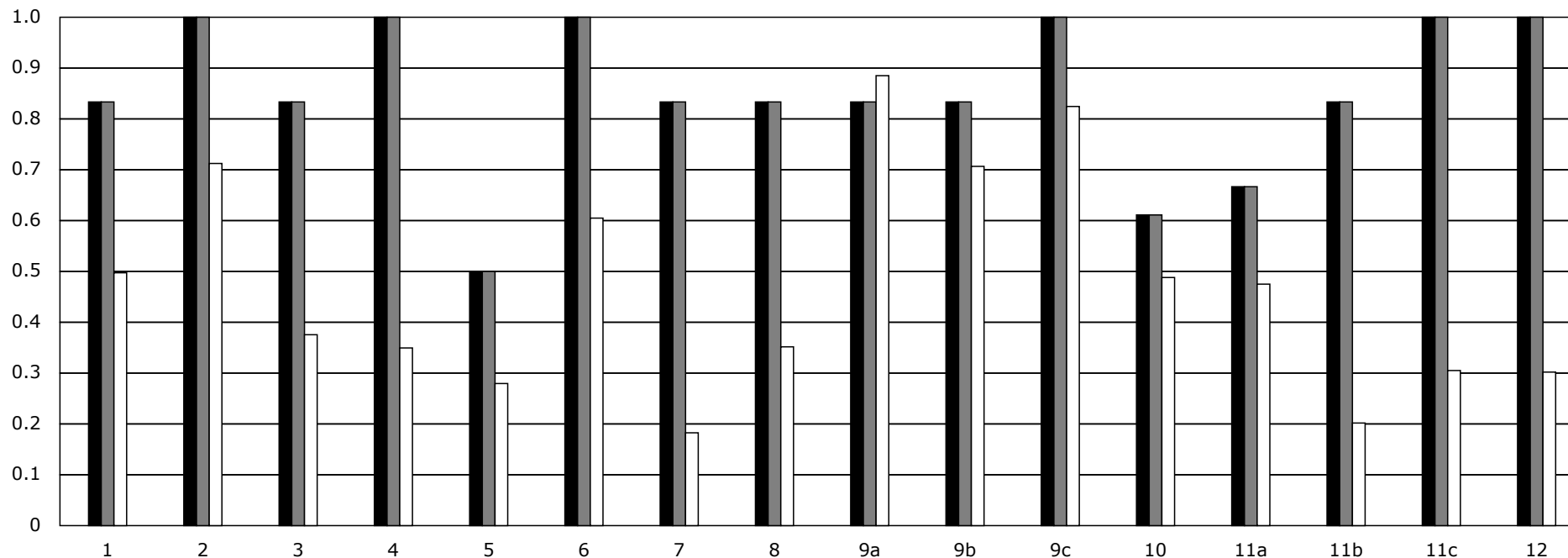
średnia dla szkoły:

17.50 pkt

średnia ogólnopolska:

9.35 pkt

Rozkład łatwości zadań



Czarne słupki na wykresie oznaczają wyniki klasy, szare - wyniki szkoły, a białe - wyniki ogólnopolskie

Uwagi:

średnia - suma punktów uzyskanych we wszystkich zadaniach przez klasę/szkołę podzielona przez liczbę uczniów w klasie/szkole

łatwość - stosunek sumy punktów uzyskanych przez uczniów w klasie/szkole z danego zadania do sumy punktów możliwych do uzyskania z tego zadania przez uczniów klasy/szkoły

# INDYWIDUALNY RAPORT KLASY

## Sesje z plusem. Klasa I gimnazjum \* Sesja 1 \* Wersja testu: A

nauczyciel: Janina Dziedzic

klasa \_A\_

rok szkolny 2008/2009

szkoła: Społeczne Gimnazjum nr 5 STO, 30-868 Kraków, Kurczaba 5

średnia dla klasy (dla obu wersji):

17.50 pkt

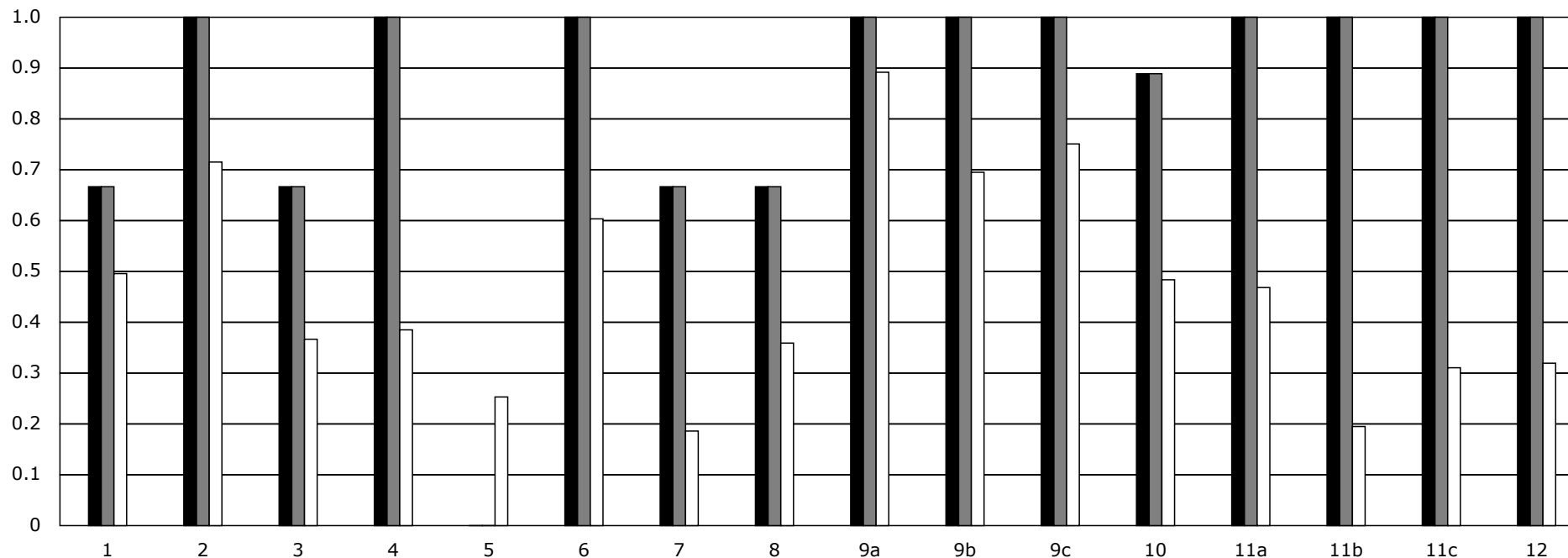
średnia dla szkoły (dla obu wersji):

17.50 pkt

średnia ogólnopolska (dla obu wersji):

9.35 pkt

Rozkład łatwości zadań



Czarne słupki na wykresie oznaczają wyniki klasy, szare - wyniki szkoły, a białe - wyniki ogólnopolskie

Uwagi:

średnia - suma punktów uzyskanych we wszystkich zadaniach przez klasę/szkołę podzielona przez liczbę uczniów w klasie/szkole

łatwość - stosunek sumy punktów uzyskanych przez uczniów w klasie/szkole z danego zadania do sumy punktów możliwych do uzyskania z tego zadania przez uczniów klasy/szkoły

## INDYWIDUALNY RAPORT KLASY

**Sesje z plusem. Klasa I gimnazjum \* Sesja 1 \* Wersja testu: B**

nauczyciel: Janina Dziedzic

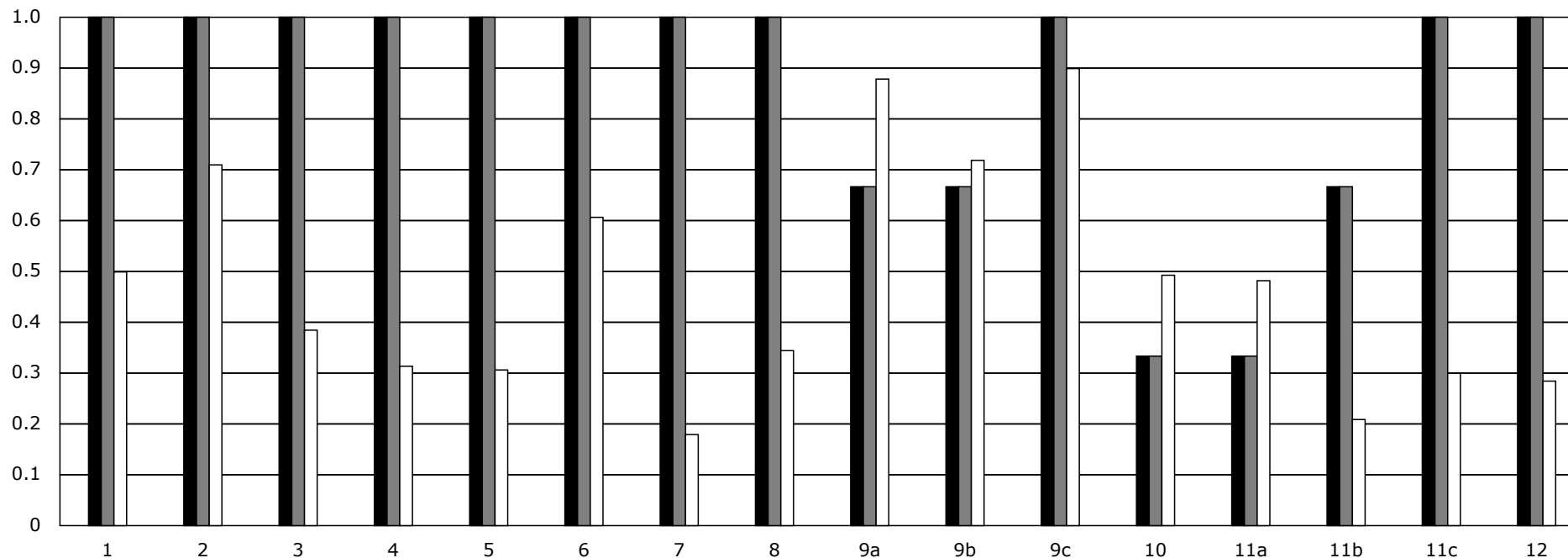
klasa \_A\_

rok szkolny 2008/2009

szkoła: Społeczne Gimnazjum nr 5 STO, 30-868 Kraków, Kurczaba 5

średnia dla klasy (dla obu wersji):	średnia dla szkoły (dla obu wersji):	średnia ogólnopolska (dla obu wersji):
17.50 pkt	17.50 pkt	9.35 pkt

Rozkład łatwości zadań



Czarne słupki na wykresie oznaczają wyniki klasy, szare - wyniki szkoły, a białe - wyniki ogólnopolskie

Uwagi:

średnia - suma punktów uzyskanych we wszystkich zadaniach przez klasę/szkołę podzielona przez liczbę uczniów w klasie/szkole

łatwość - stosunek sumy punktów uzyskanych przez uczniów w klasie/szkole z danego zadania do sumy punktów możliwych do uzyskania z tego zadania przez uczniów klasy/szkoły

## INDYWIDUALNY RAPORT KLASY

### Sesje z plusem. Klasa I gimnazjum \* Sesja 1

nauczyciel: Janina Dziedzic

klasa \_A\_

rok szkolny 2008/2009

szkoła: Społeczne Gimnazjum nr 5 STO, 30-868 Kraków, Kurczaba 5

Liczba nauczycieli, którzy przeprowadzili test: 2722

Liczba uczniów, którzy pisali test: 112130

Liczba klas, które wzięły udział w teście: 4708

Liczba szkół, które wzięły udział w teście: 1810

Najwyższa ogólnopolska średnia klasy: 18.89 pkt

Najniższa ogólnopolska średnia klasy: 0.00 pkt

Procent klas, które uzyskały wyższą średnią od Państwa klasy: 0.06%

Procent klas, które uzyskały niższą średnią od Państwa klasy: 99.92%

Procent klas, które uzyskały taką samą średnią jak Państwa klasa: 0.02%